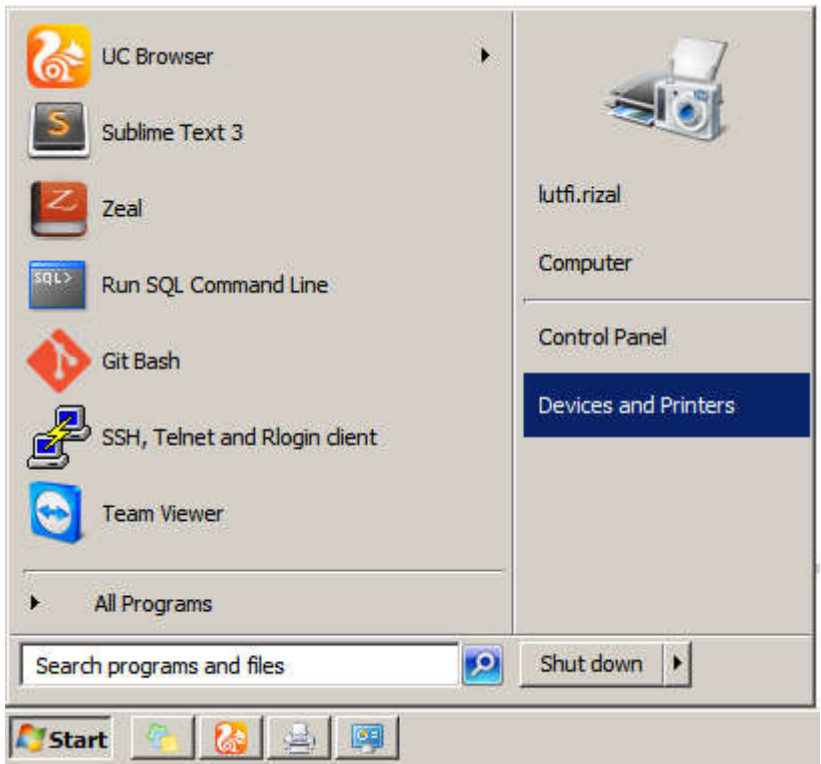


# Pengaturan Kertas Printer EPSON LX-310 (Win. 7)

**Bangkalan** – *Alhamdulillah*, lama tidak menulis di blog ini. Kali ini ane ingin berbagi informasi terkait pengaturan kertas untuk keperluan cetak berkas \*.xls / \*.xlsx pada printer dotmatrix EPSON LX-310 dan sejenisnya. Pengaturan ini masih terbatas pada sistem operasi Windows 7 (sistem operasi lain menyusul pada seri tulisan lainnya). Berikut ini adalah langkah-langkah untuk melakukan pengaturan tersebut.

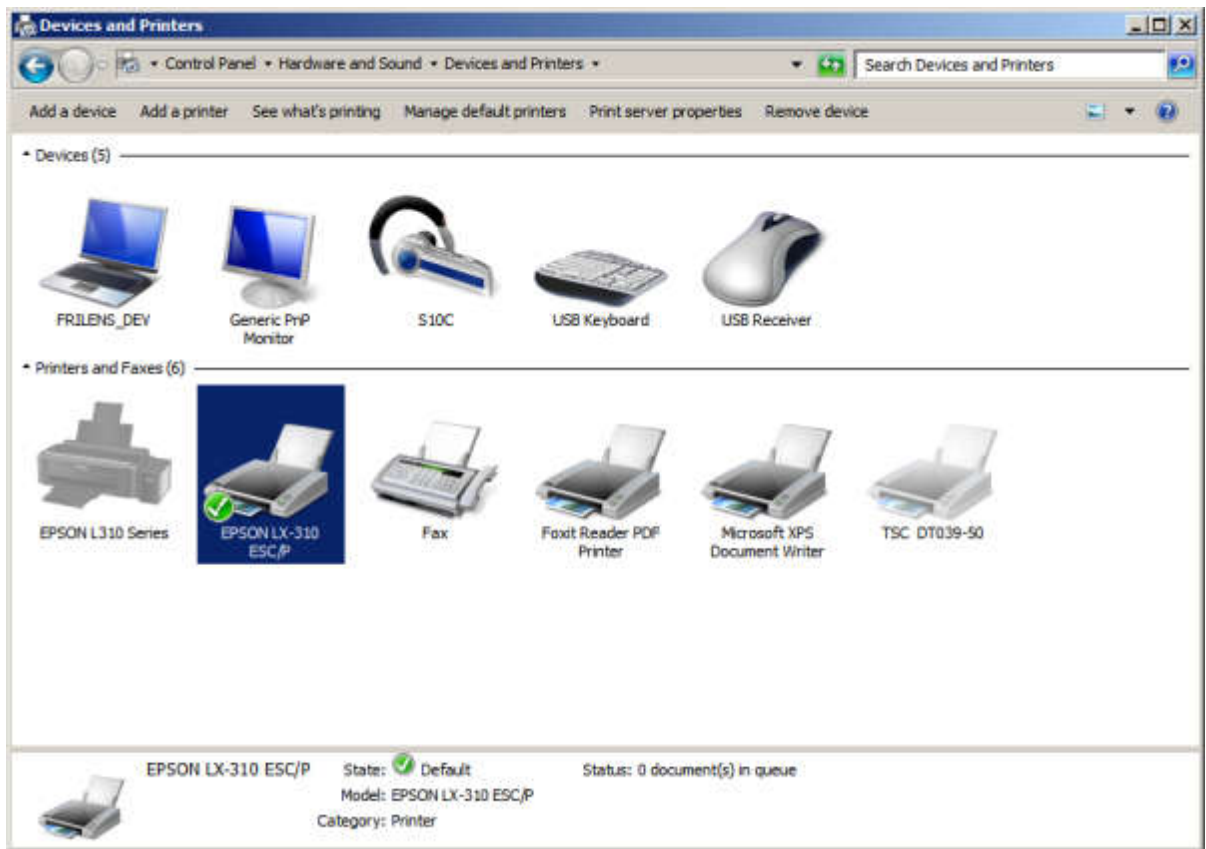
## 1. Memastikan Printer Terdeteksi pada Control Panel

Untuk memastikan printer terdeteksi pada Control Panel, kita dapat membuka menu **Devices and Printers** pada Start Menu, seperti pada Gambar 1.1.



**Gambar 1.1. Devices and Printers pada Start Menu**

Pada menu tersebut, semua perangkat keras yang terhubung dan pernah terhubung serta telah terinstal *driver*-nya akan ditampilkan, seperti pada Gambar 1.2. Printer LX-310 terdeteksi pada sistem operasi ane dan telah diatur sebagai perangkat cetak *default* (*default printer*).

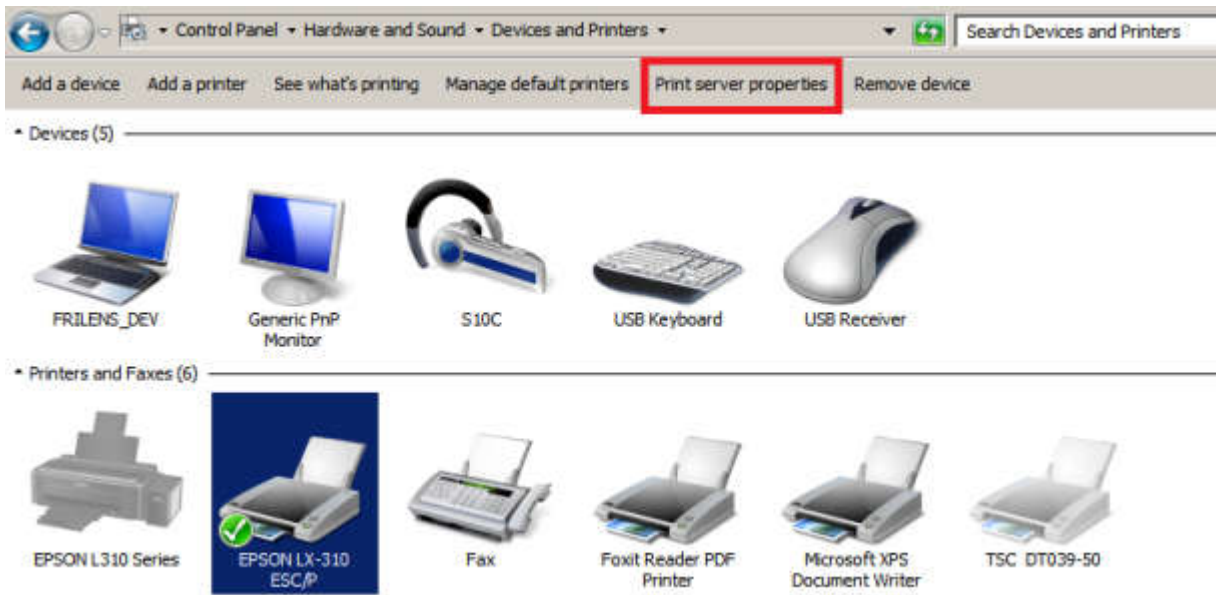


Gambar 1.2. Perangkat Printer EPSON LX-310 pada Devices and Printers

## 2. Menambahkan Ukuran Kertas

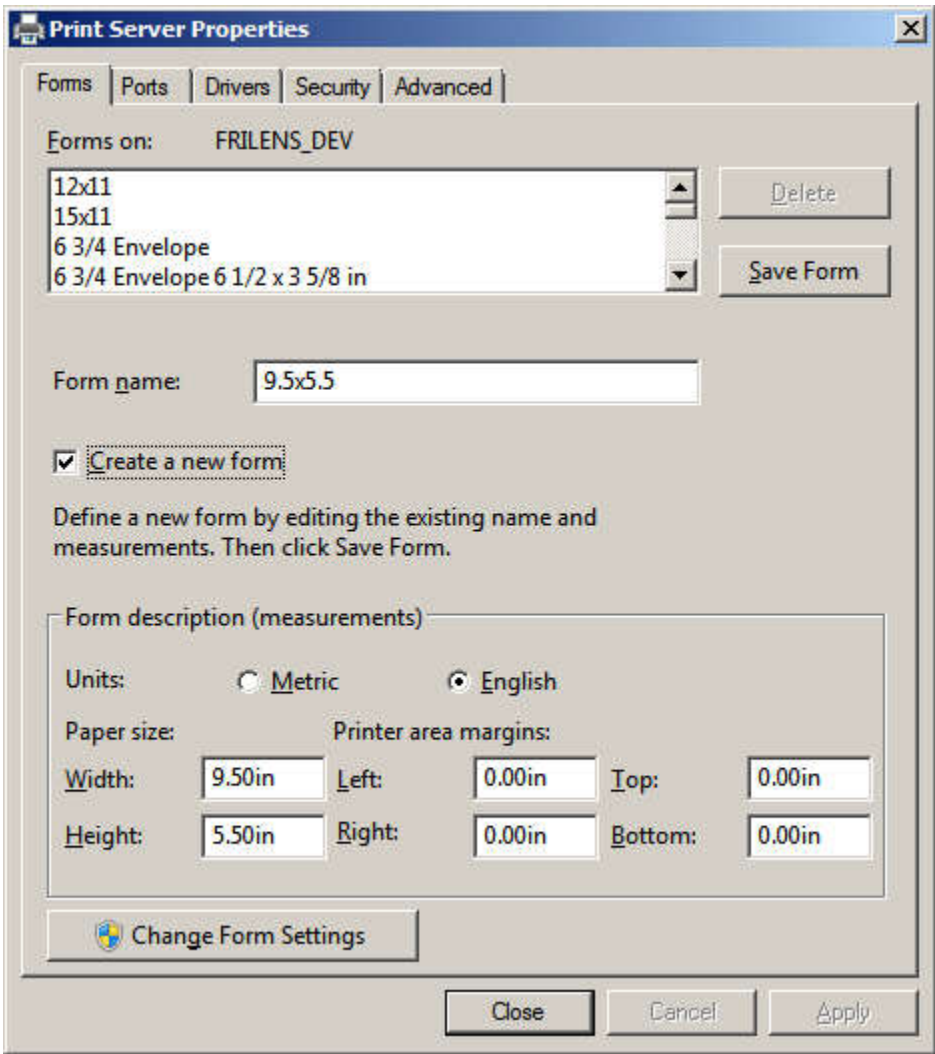
Pada tulisan ini, ukuran yang ane akan tambahkan adalah 9.5×5.5 (dalam *inch*). Untuk menambahkan ukuran tersebut dapat mengikuti langkah-langkah berikut ini.

- Klik kiri pada EPSON LX-310 ESC/P, sebagaimana pada Gambar 1.2.
- Memilih menu **Print server properties**, seperti pada Gambar 2.1.



Gambar 2.1. Menu Print server properties

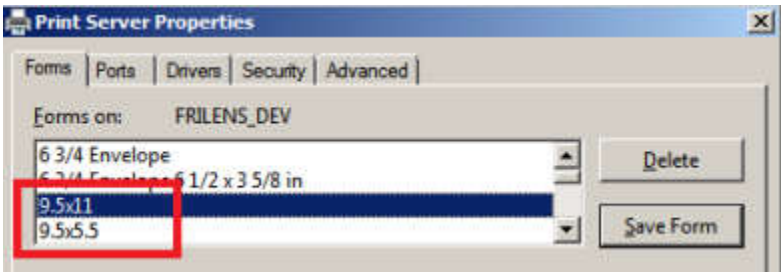
- Membuat ukuran baru dengan mencentang **Create a new form**, mengisikan informasi detail, antara lain nama: **9.5×5.5**, lebar: **9.50in**, panjang: **5.50in**, dan margin: **0.00in** (*top – left – right – bottom*), seperti Gambar 2.2.



Gambar 2.2. Isian Ukuran Kertas Baru

- Klik kiri **Save Form**.

Untuk menambahkan ukuran kertas lainnya, misalkan 9.5×11, dapat mengulangi langkah-langkah di atas. Gambar 2.3 menunjukkan hasil penambahan dua ukuran kertas yang telah tersimpan, yakni 9.5×5.5 dan 9.5×11.



Gambar 2.3. Ukuran Ketas Tersimpan

**3. Menguji Pengaturan Kertas pada Berkas \*.xls**

Untuk memastikan penambahan ukuran kertas pada pengaturan perangkat printer EPSON ESC/P LX-310 berjalan dengan baik, kita dapat menggunakan contoh berkas **sample\_9.5×5.5.xlsx** ([unduh disini](#)). Pada berkas tersebut terdapat lembar kerja dengan pengaturan ukuran kertas: 9.5×5.5. Pada Gambar 3.1 menunjukkan hasil pratinjau cetak dari berkas tersebut.